

RETO LABSAG

Noviembre 2012

Marklog Nivel 1 – Posición: 2

Kevin Touquet

Karmele Salcedo

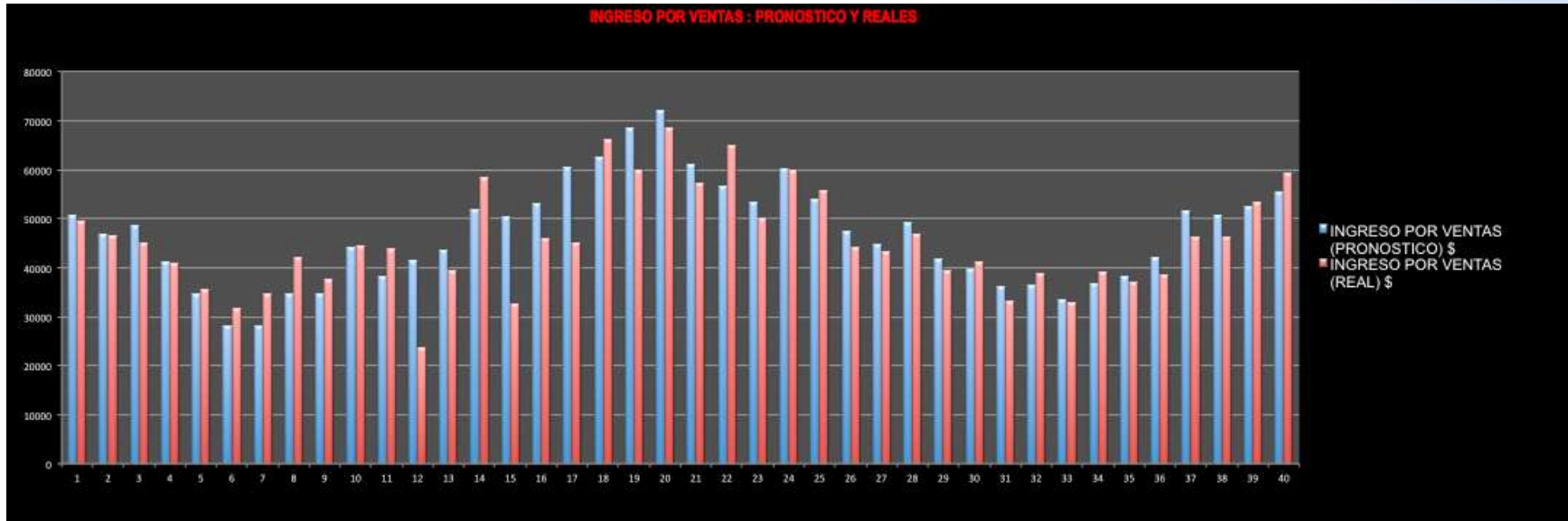
Profesora: Ing. Elena Quijano



Nuestra Estrategia

- Desarrollamos un Excel que nos permitía calcular tanto los pronósticos, como los costos y utilidades
- Puntos más importantes:
 - Los costes más bajos: mandando por transportes económicos
 - Riesgos bajos: teniendo más cantidad en el almacén de la que hemos pronosticado vender

Ingreso Real y Pronosticado



- Pronóstico bajo las primeras semanas
- Faltantes en 4 ocasiones: semanas 12, 13, 15 y 16

Cambios que implementamos

- Mejoramos nuestro sistema para prevenir la demanda futura
- Reducimos aún más los riesgos con diversificación del modo de transporte



Decisiones: Periodo 1

- Mandamos un total de 302,813 unidades
- Métodos de transporte utilizados:
 - Camiones Zas
 - Ferrovía Amazónica
 - Coop. Embarques
 - Vapores Magallanes



Decisiones: Periodo 2

- Mandamos un total de 163,136 unidades
- Métodos de transporte utilizados:
 - Aeroinca
 - Camiones Zas
 - Vapores Magallanes



Decisiones: Periodo 3

- Mandamos un total de 226,902 unidades
- Métodos de transporte utilizados:
 - Súper cargas
 - Ferrovía Amazónica
 - Coop. Embarques
 - Vapores Magallanes



Decisiones: Periodo 4

- Mandamos un total de 224,642 unidades
- Métodos de transporte utilizados:
 - Aeroinca
 - Ferrovía Amazónica
 - Coop. Embarques
 - Vapores Magallanes

Decisiones: Periodo 5

- Mandamos un total de 217,744 unidades
- Métodos de transporte utilizados:
 - Aeroinca
 - Camiones Zas
 - Súper cargas
 - Agente de Carga
 - Coop. Embarques
 - Vapores Magallanes



Decisiones: Periodo 6

- Mandamos un total de 247,274 unidades
- Métodos de transporte utilizados:
 - Camiones Zas
 - Súper cargas
 - Agente de Carga
 - Coop. Embarques
 - Vapores Magallanes



Decisiones: Periodo 7

- Mandamos un total de 159,322 unidades
- Métodos de transporte utilizados:
 - Camiones Zas
 - Súper cargas
 - Trans cargas
 - Ferrovía Amazónica
 - Agente de Carga
 - Coop. Embarques
 - Vapores Magallanes



Decisiones: Periodo 8

- Mandamos un total de 80,220 unidades
- Métodos de transporte utilizados:
 - Ferrovía Amazónica
 - Agente de Carga
 - Coop. Embarques
 - Vapores Magallanes



Decisiones: Periodo 9

- Mandamos un total de 234,837 unidades
- Métodos de transporte utilizados:
 - Camiones Zas
 - Súper cargas
 - Conficargas
 - Agente de Carga
 - Coop. Embarques
 - Vapores Magallanes

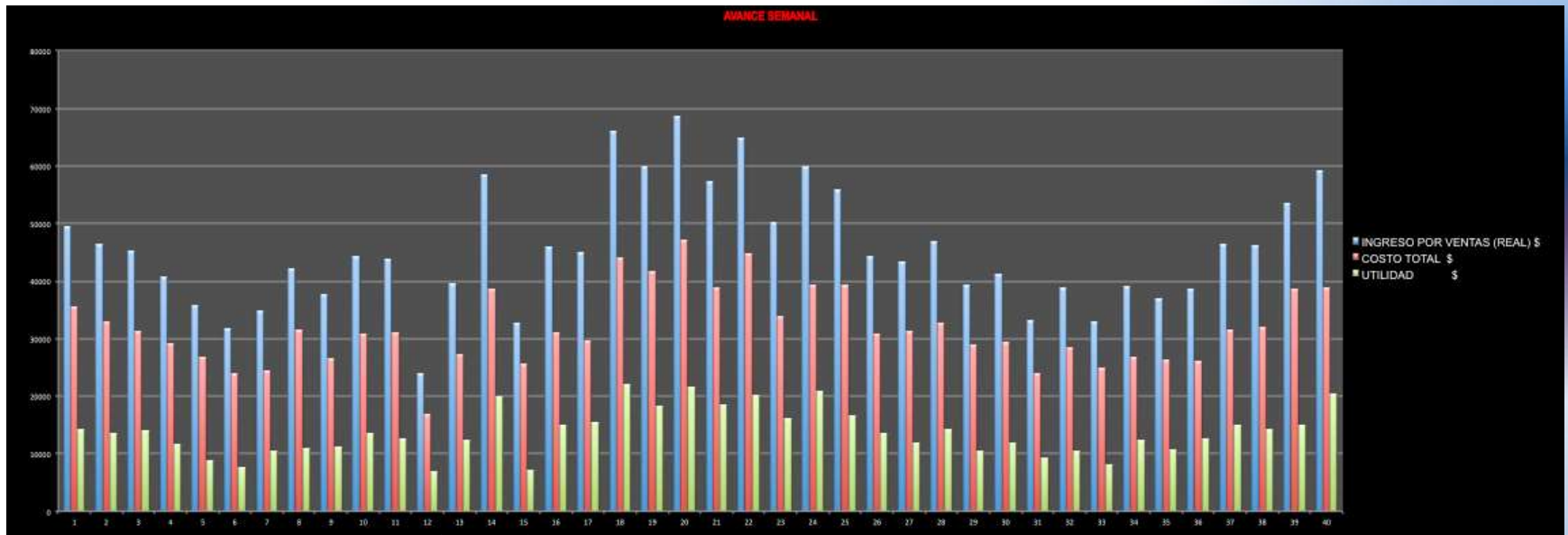


Decisiones: Periodo 10

- Mandamos un total de 50,259 unidades
- Métodos de transporte utilizados:
 - Camiones Zas
 - Súper cargas
 - Conficargas
 - Trans cargas
 - Agente de Carga
 - Coop. Embarques
 - Vapores Magallanes

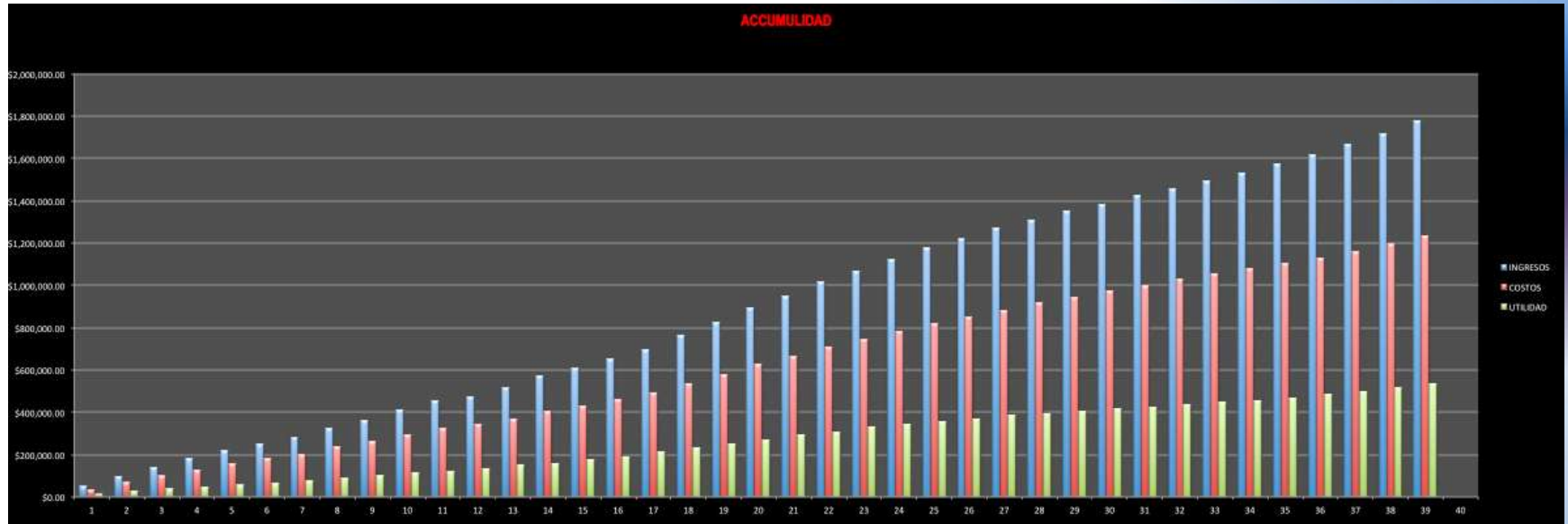


Utilidades, Ingresos y Gastos por Semana



- Muy baja utilidad por faltantes en varias semanas

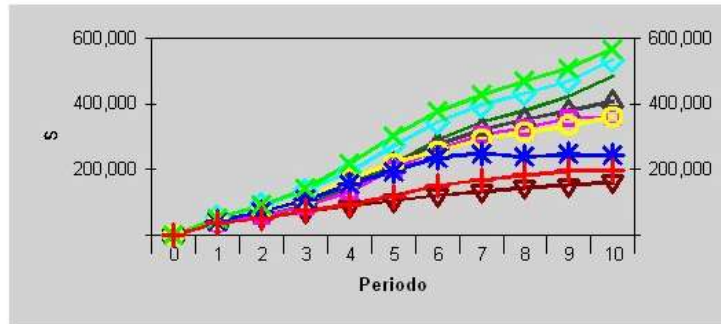
Utilidades, Ingresos y Gastos Acumulados



- Ingresos totales: \$ 1,819,524
- Gastos totales: \$ 1,286,430
- Utilidad total: \$ 533,094



Resultado en Nuestra Industria



+ Firma 1 * Firma 3 - Firma 5 ▲ Firma 7 — Firma 9
+ Firma 2 - Firma 4 ◇ Firma 6 ▼ Firma 8

FIRMAS	Periodo 0	Periodo 1	Periodo 2	Periodo 3	Periodo 4	Periodo 5	Periodo 6	Periodo 7	Periodo 8	Periodo 9	Periodo 10
Firma 1	0	37,038	50,113	73,685	93,867	118,351	150,006	167,372	183,293	195,157	196,258
Firma 2	0	51,358	92,174	140,706	218,229	302,552	375,404	425,903	469,635	508,430	DEC.ERRONEA
Firma 3	0	43,155	71,300	106,524	153,781	193,937	235,956	248,431	238,279	245,568	242,306
Firma 4	0	45,189	74,481	112,917	169,730	219,334	254,920	293,953	312,606	333,107	360,536
Firma 5	0	38,870	59,232	87,961	132,406	201,124	258,692	306,546	327,163	355,693	358,684
Firma 6	0	52,899	90,562	134,849	192,772	270,190	342,890	394,894	432,036	468,961	533,094
Firma 7	0	43,559	71,412	108,320	161,711	219,400	275,337	321,416	351,512	378,416	407,123
Firma 8	0	36,918	53,928	70,483	87,493	104,503	121,513	132,994	144,404	151,938	161,040
Firma 9	0	36,704	55,238	88,892	148,326	216,249	289,591	343,621	379,863	423,777	482,642



- Ganadores en nuestra industria

Ranking General

MARKLOG NIVEL 1 - UTILIDADES ACUMULADAS (\$)

Pto.	Simulador	Industria	Firma	Periodo 0	Periodo 1	Periodo 2	Periodo 3	Periodo 4	Periodo 5	Periodo 6	Periodo 7	Periodo 8	Periodo 9	Periodo 10
1	MARKLOG	RNOV122	7	0.00	46184.00	79484.00	126343.00	189274.00	272809.00	340323.00	385323.00	431872.00	474771.00	537742.00
2	MARKLOG	RNOV125	6	0.00	52899.00	90562.00	134849.00	192772.00	270190.00	342890.00	394894.00	432036.00	468961.00	533094.00
3	MARKLOG	RNOV123	3	0.00	50292.00	88065.00	136681.00	201797.00	288916.00	366905.00	410466.00	436843.00	470214.00	517883.00
4	MARKLOG	RNOV122	6	0.00	43050.00	71371.00	113615.00	172984.00	250198.00	324818.00	379291.00	406206.00	450567.00	499138.00
5	MARKLOG	RNOV124	7	0.00	30569.00	64538.00	102774.00	166994.00	248771.00	316202.00	375780.00	412078.00	442149.00	494528.00
6	MARKLOG	RNOV125	9	0.00	36704.00	55238.00	88892.00	148326.00	216249.00	289591.00	343621.00	379863.00	423777.00	482642.00
7	MARKLOG	RNOV123	6	0.00	50005.00	84648.00	126525.00	154324.00	226241.00	294223.00	346914.00	379012.00	413521.00	471483.00
8	MARKLOG	RNOV124	6	0.00	37788.00	69298.00	103411.00	156523.00	225021.00	294569.00	342270.00	374904.00	405983.00	455783.00
9	MARKLOG	RNOV121	5	0.00	50148.00	76956.00	111506.00	154532.00	222655.00	296241.00	336413.00	357695.00	391445.00	440454.00
10	MARKLOG	RNOV121	6	0.00	49984.00	82489.00	127305.00	172850.00	227975.00	294825.00	331957.00	365130.00	396329.00	438292.00
11	MARKLOG	RNOV124	9	0.00	41464.00	75232.00	122040.00	181260.00	239035.00	300979.00	359784.00	391599.00	418058.00	437049.00
12	MARKLOG	RNOV123	7	0.00	41938.00	64400.00	76860.00	132085.00	211575.00	266651.00	316061.00	346383.00	381381.00	421957.00
13	MARKLOG	RNOV121	4	0.00	52902.00	89068.00	126917.00	193567.00	246532.00	321767.00	371661.00	401960.00	412898.00	414417.00
14	MARKLOG	RNOV123	8	0.00	47859.00	76939.00	112130.00	167669.00	237871.00	302539.00	352590.00	382567.00	392860.00	409850.00
15	MARKLOG	RNOV125	7	0.00	43559.00	71412.00	108320.00	161711.00	219400.00	275337.00	321416.00	351512.00	378416.00	407123.00
16	MARKLOG	RNOV121	10	0.00	53436.00	86772.00	125478.00	185544.00	260537.00	322146.00	366410.00	394686.00	391179.00	383120.00
17	MARKLOG	RNOV121	9	0.00	46534.00	76519.00	98211.00	150167.00	219695.00	272267.00	321279.00	354024.00	377580.00	381980.00
18	MARKLOG	RNOV122	3	0.00	22361.00	45232.00	82780.00	135639.00	193199.00	236029.00	273466.00	300110.00	330136.00	378204.00
19	MARKLOG	RNOV125	4	0.00	45189.00	74481.00	112917.00	169730.00	219334.00	254920.00	293953.00	312606.00	333107.00	360536.00
20	MARKLOG	RNOV125	5	0.00	38870.00	59232.00	87961.00	132406.00	201124.00	258692.00	306546.00	327163.00	355693.00	358684.00

- Segundos en el Marklog general



Aprendizaje

- La competencia en el concurso fue mucho más alta que cuando jugamos en nuestra clase
- Aprendimos a calcular los riesgos, tomar decisiones cuando las cosas salen mal, a seguir una estrategia
- Anticipar la demanda para tomar las decisiones



Agradecimientos

- Queremos agradecer al TEC de Monterrey por darnos la oportunidad de participar
- A nuestra profesora Elena Quijano por su clase
- Al profesor Manuel Farías por su apoyo
- Y a LABSAG por su justicia

