

RETO LABSAG

Laboratorio de Simuladores de Administración y Gerencia – "SIMPRO"

Firma 3 – Industria RNOV12PROD1

- García Ávalos, Sandra
- Gavidia Amésquita, Aldo
- Saldaña Cortez, Zayra
- Silva Loyola, Zaira
- Vázquez Panaifo, Fabiola
- López Paredes, Augusto (asesor)

Contabilidad & Finanzas
Universidad Privada del Norte

ANÁLISIS DEL RETO

Al iniciar, el grupo:

- Analizó las demandas.
- Se proyectó a largo plazo.
- Calculó la cantidad necesaria de materia prima.
- Evaluó la eficiencia de todos los operarios.

OBJETIVOS

- Maximizar la eficiencia de la mano de obra.
- Maximizar la producción al menor costo posible.
- Disminuir el riesgo de parada de máquina.

OBJETIVOS

- Disminuir al máximo las unidades rechazadas.
- Mantener en nula, a partir de la segunda decisión, la rotación de los operarios.
- Programar la maquinaria de acuerdo a la producción requerida.

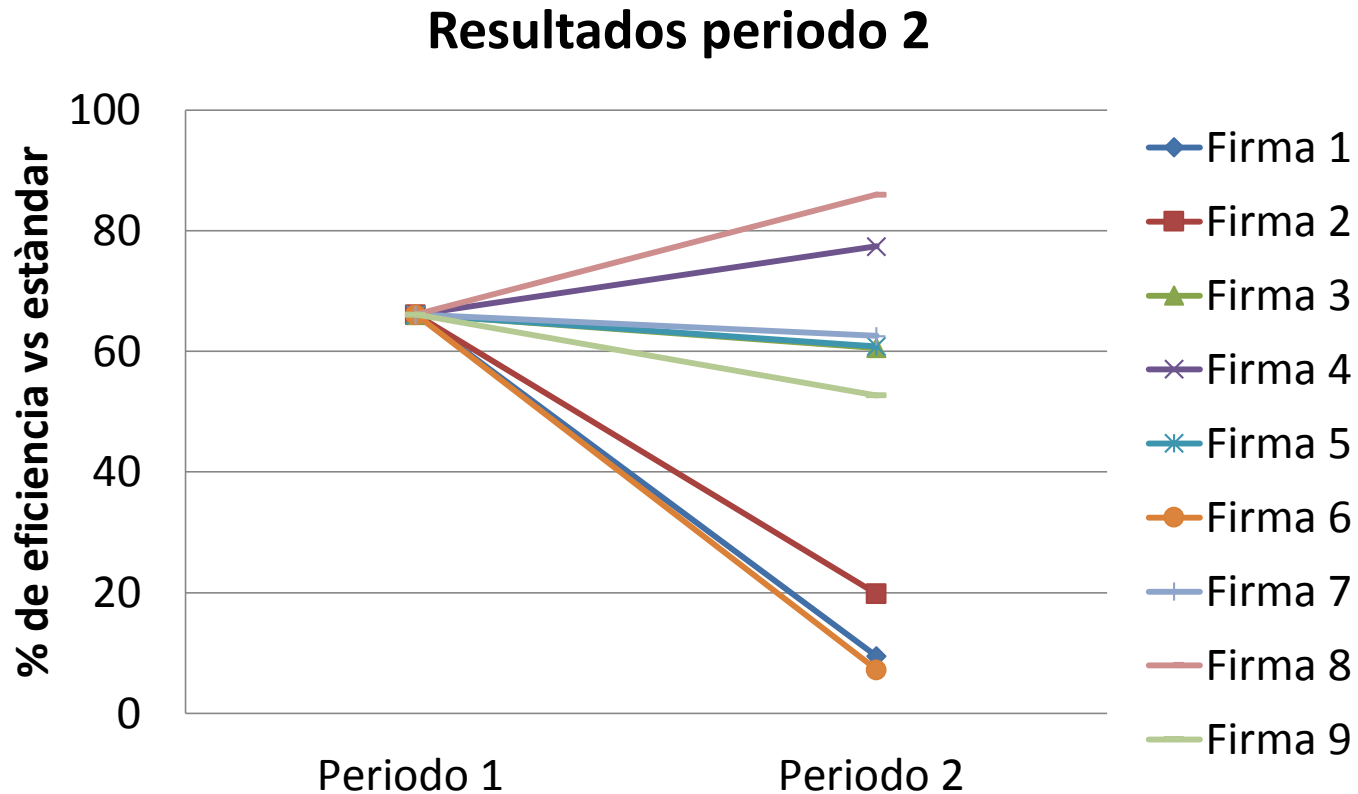
ESTRATEGIAS

- Elegir a los operarios más eficientes desde la primera decisión.
- Capacitar a los operarios hasta el momento necesario según cuadro de eficiencia.
- Abastecer de materia prima a la planta.
- Analizar montos necesarios de mantenimiento y control de calidad a través de parámetros.

ESTRATEGIAS

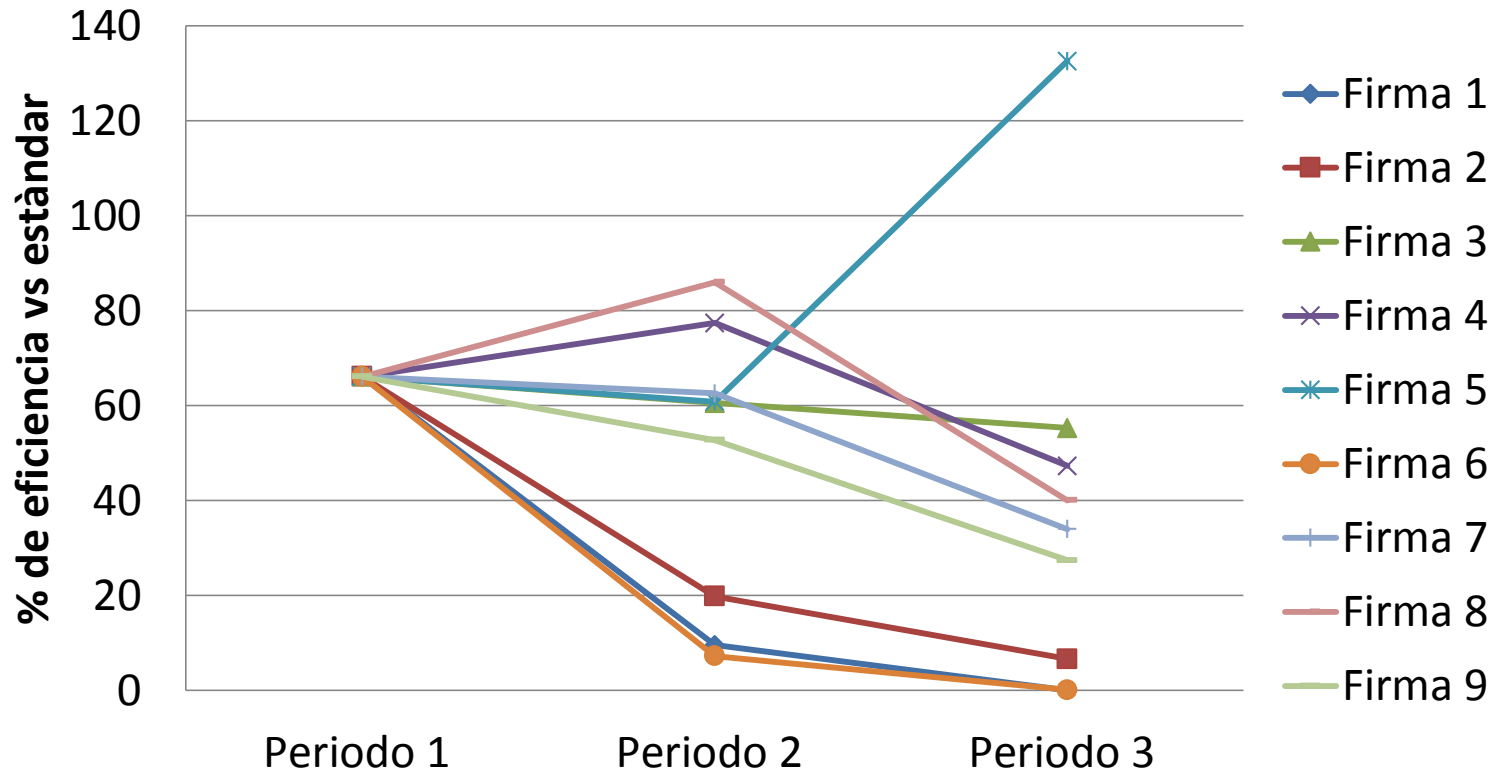
- Aumentar horas de producción en la línea 1 y ajustar la línea 2 de acuerdo al inventario intermedio recibido.
- Maximizar horas de producción en la línea 2.
- Proyectar los inventarios intermedios para los diversos periodos.

DECISIÓN 1 - PERIODO 2



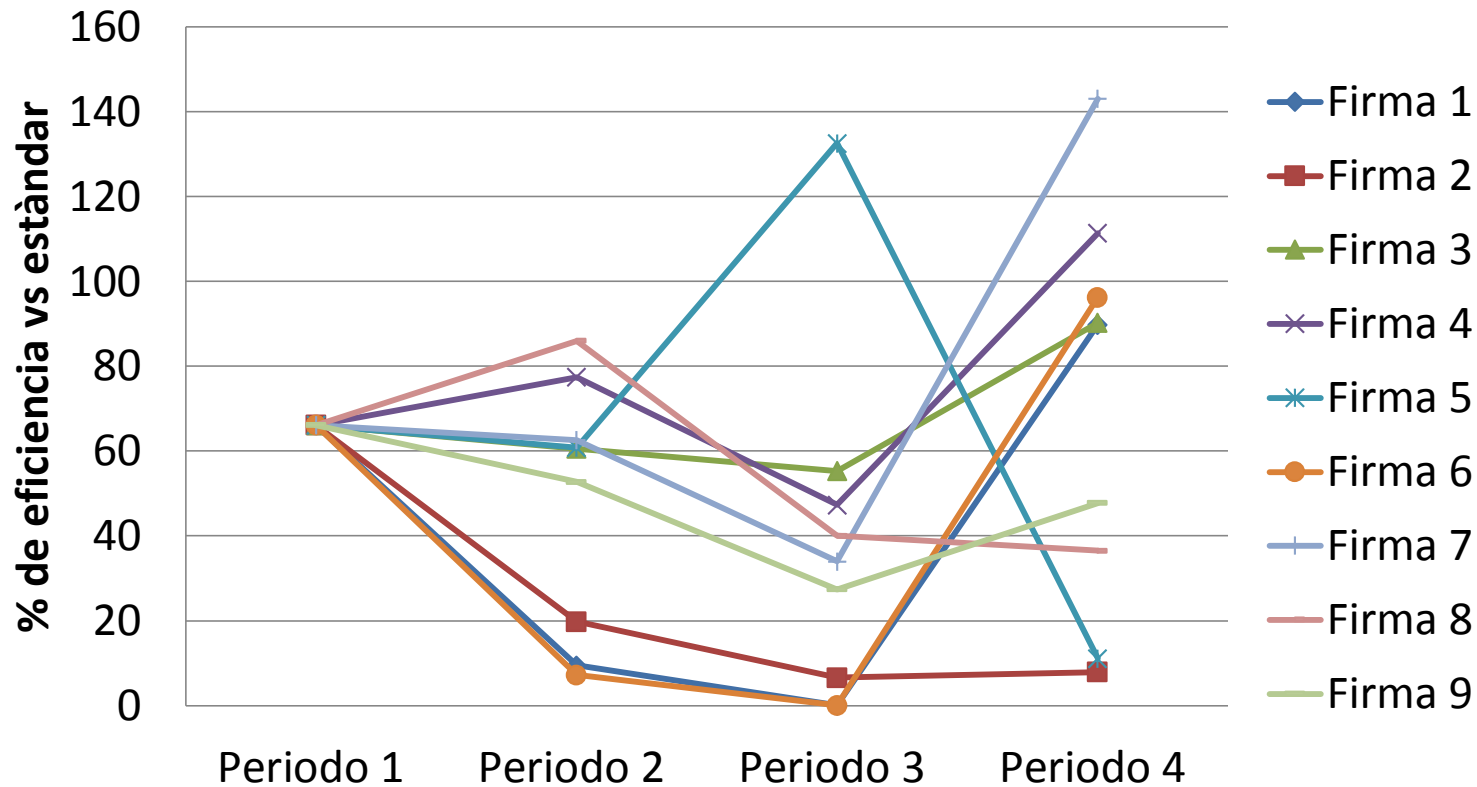
DECISIÓN 2 - PERIODO 3

Resultados periodo 3



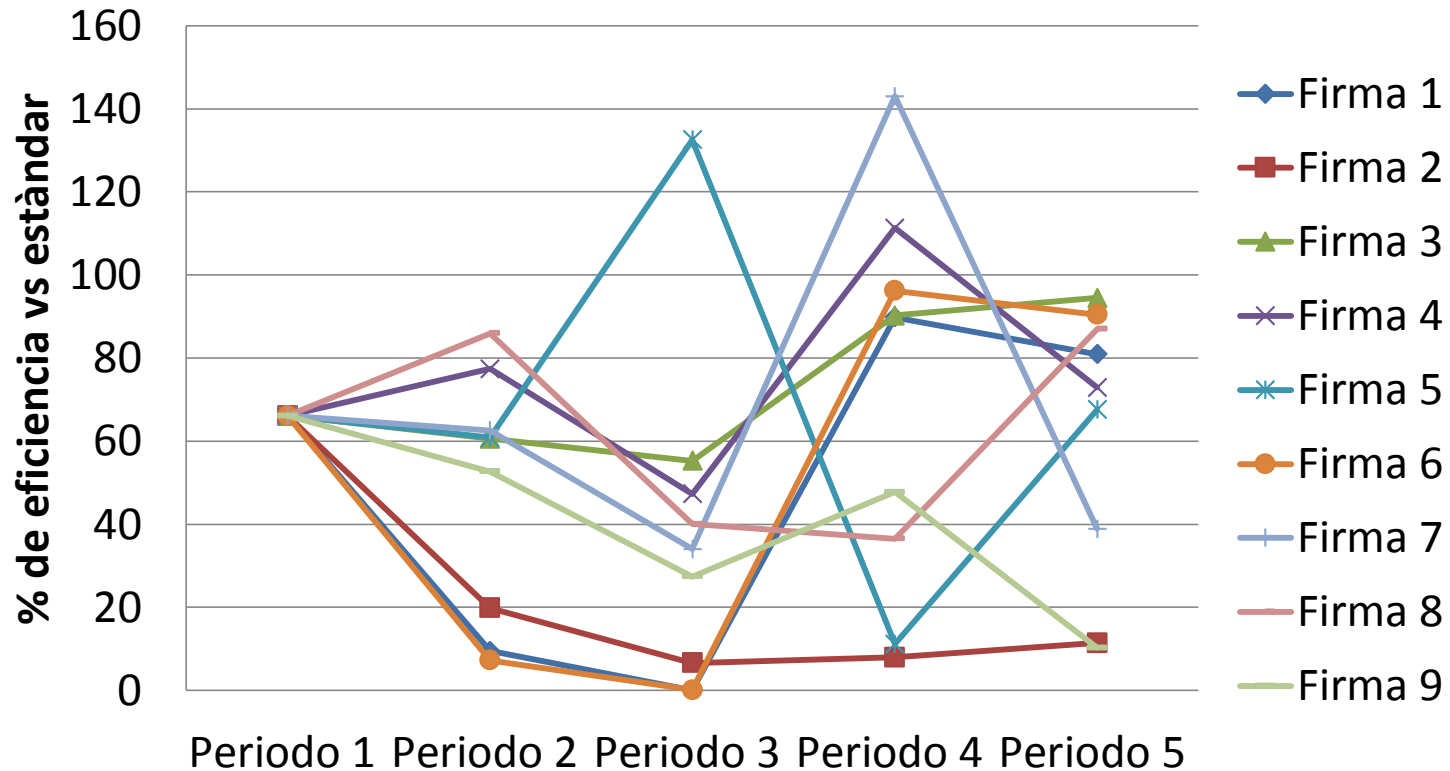
DECISIÓN 3 - PERIODO 4

Resultados periodo 4



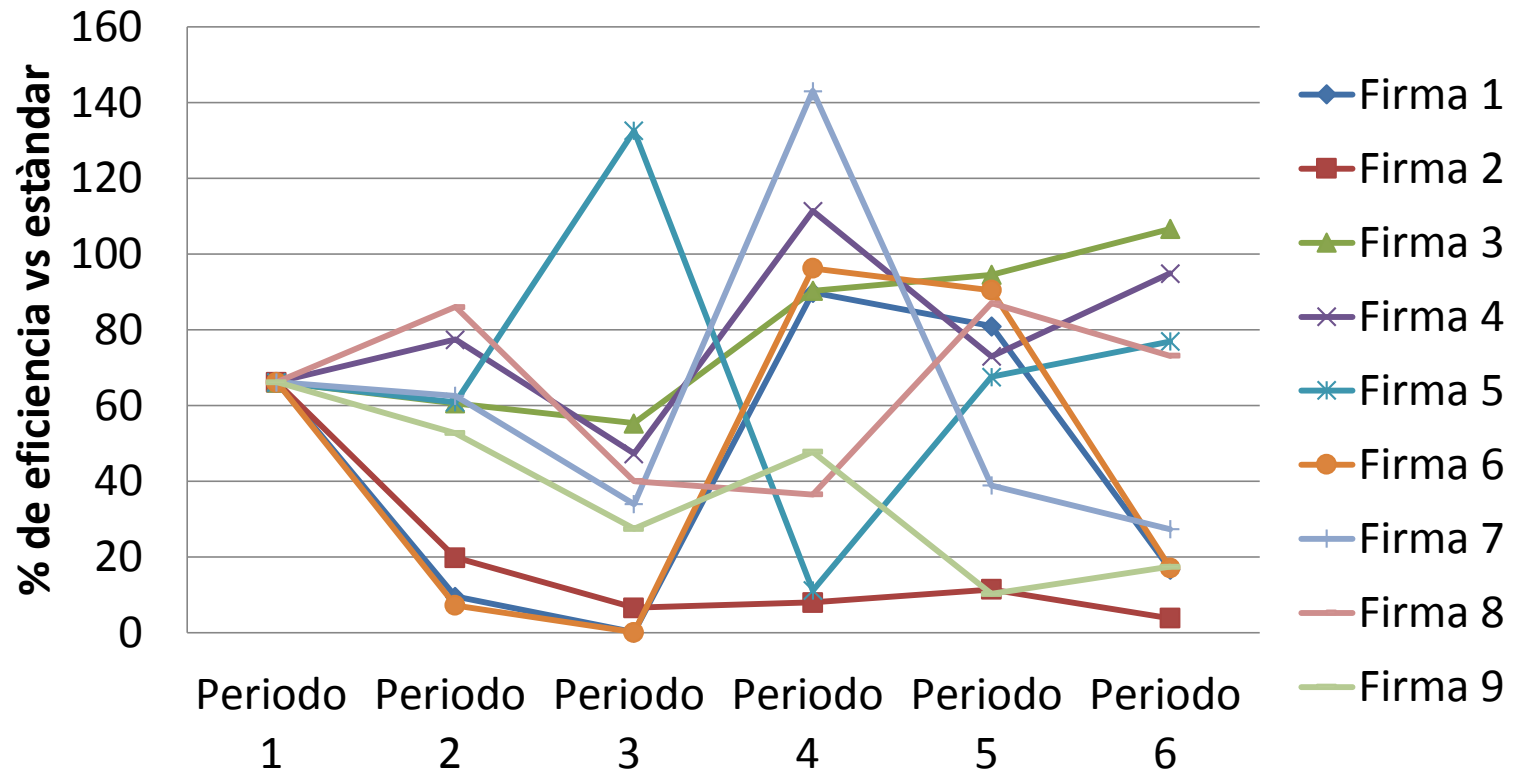
DECISIÓN 4 - PERIODO 5

Resultados periodo 5



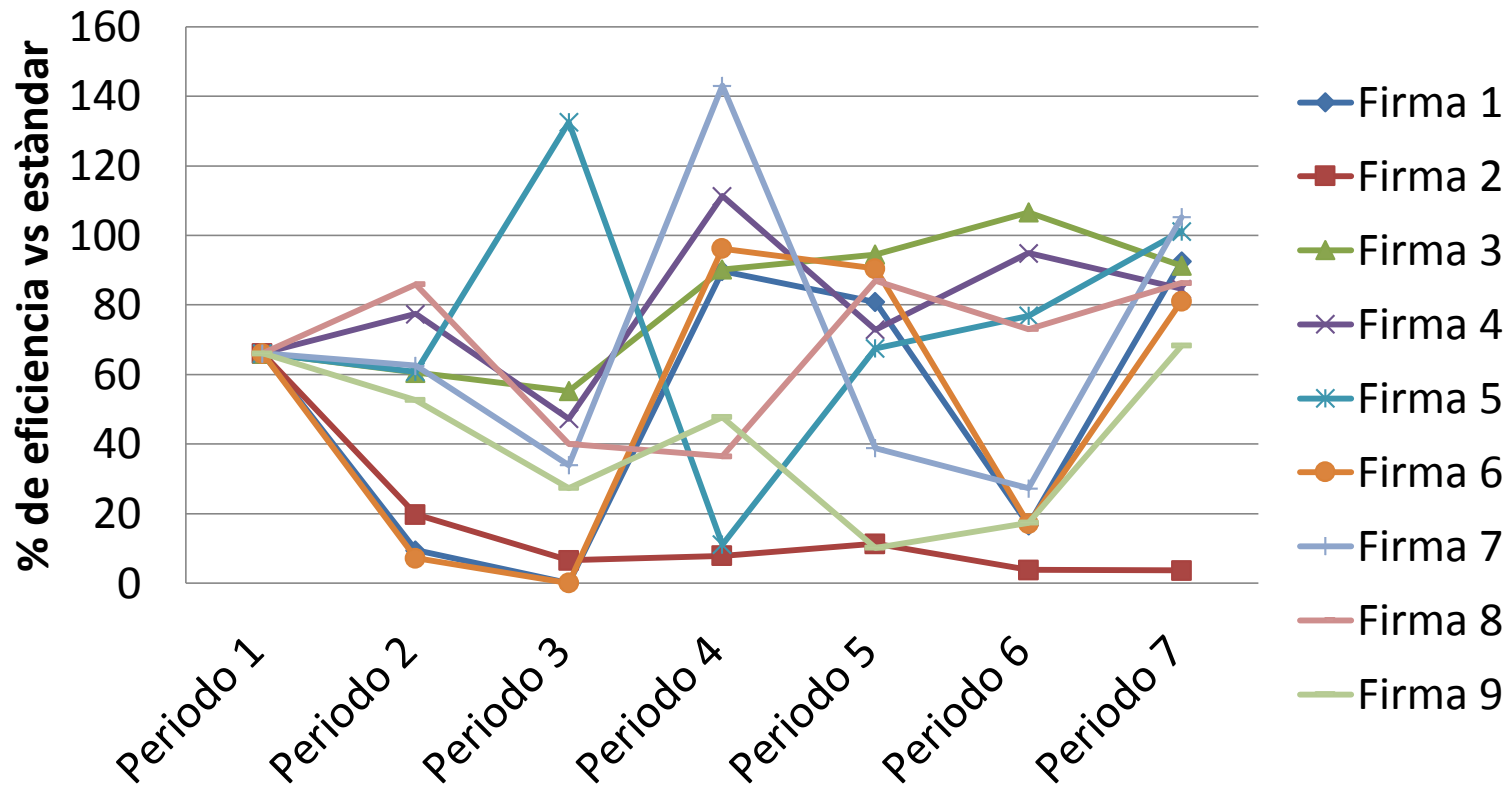
DECISIÓN 5 - PERIODO 6

Resultados periodo 6



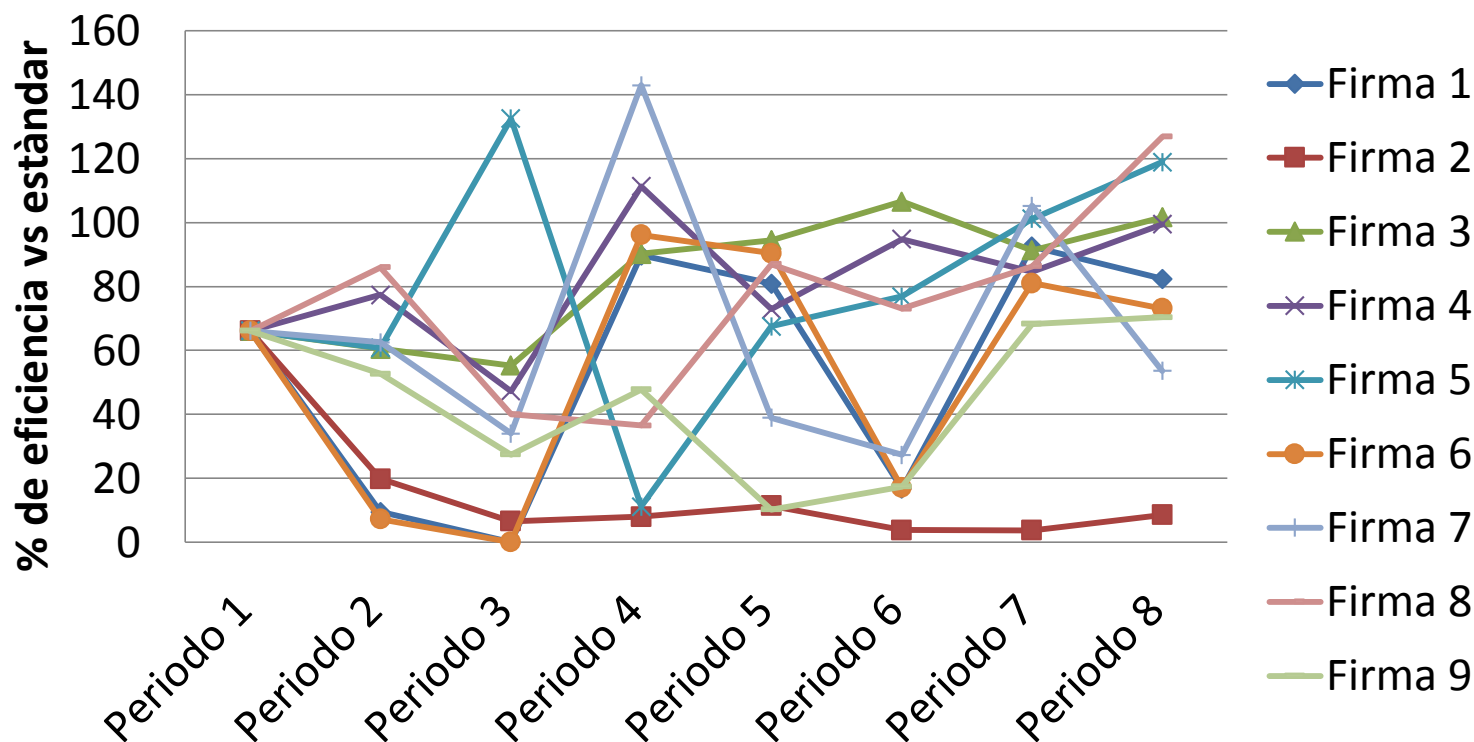
DECISIÓN 6 - PERIODO 7

Resultados periodo 7



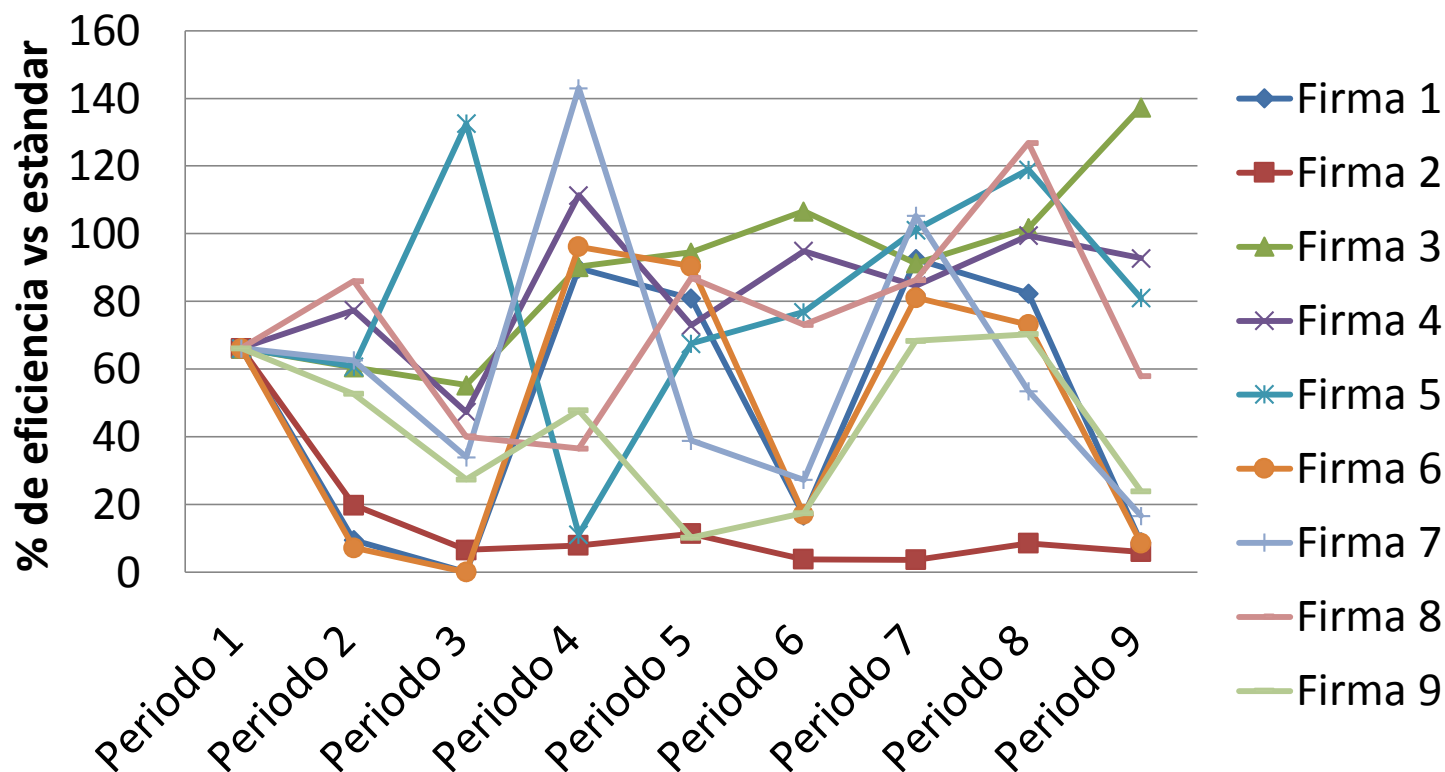
DECISIÓN 7 - PERIODO 8

Resultados periodo 8



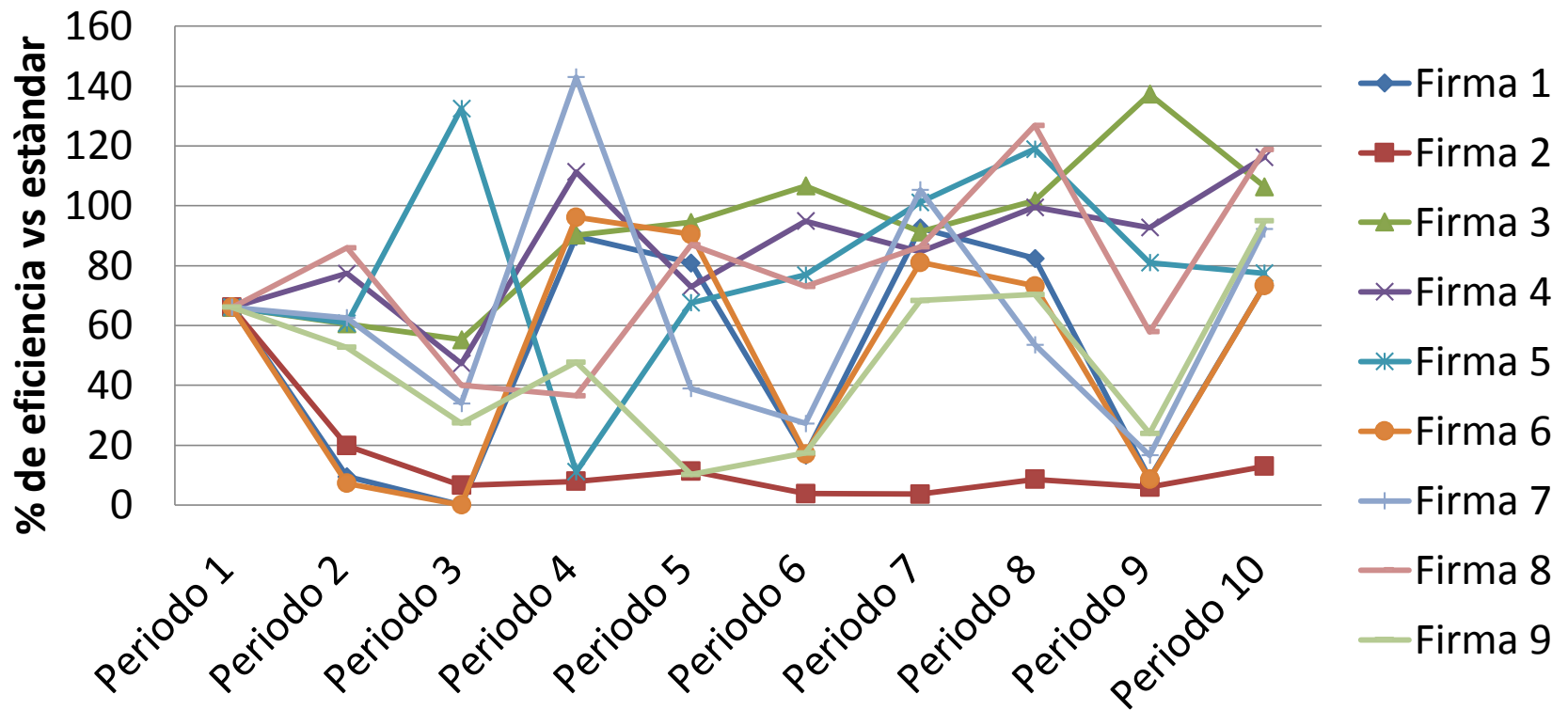
DECISIÓN 8 - PERIODO 9

Resultados periodo 9



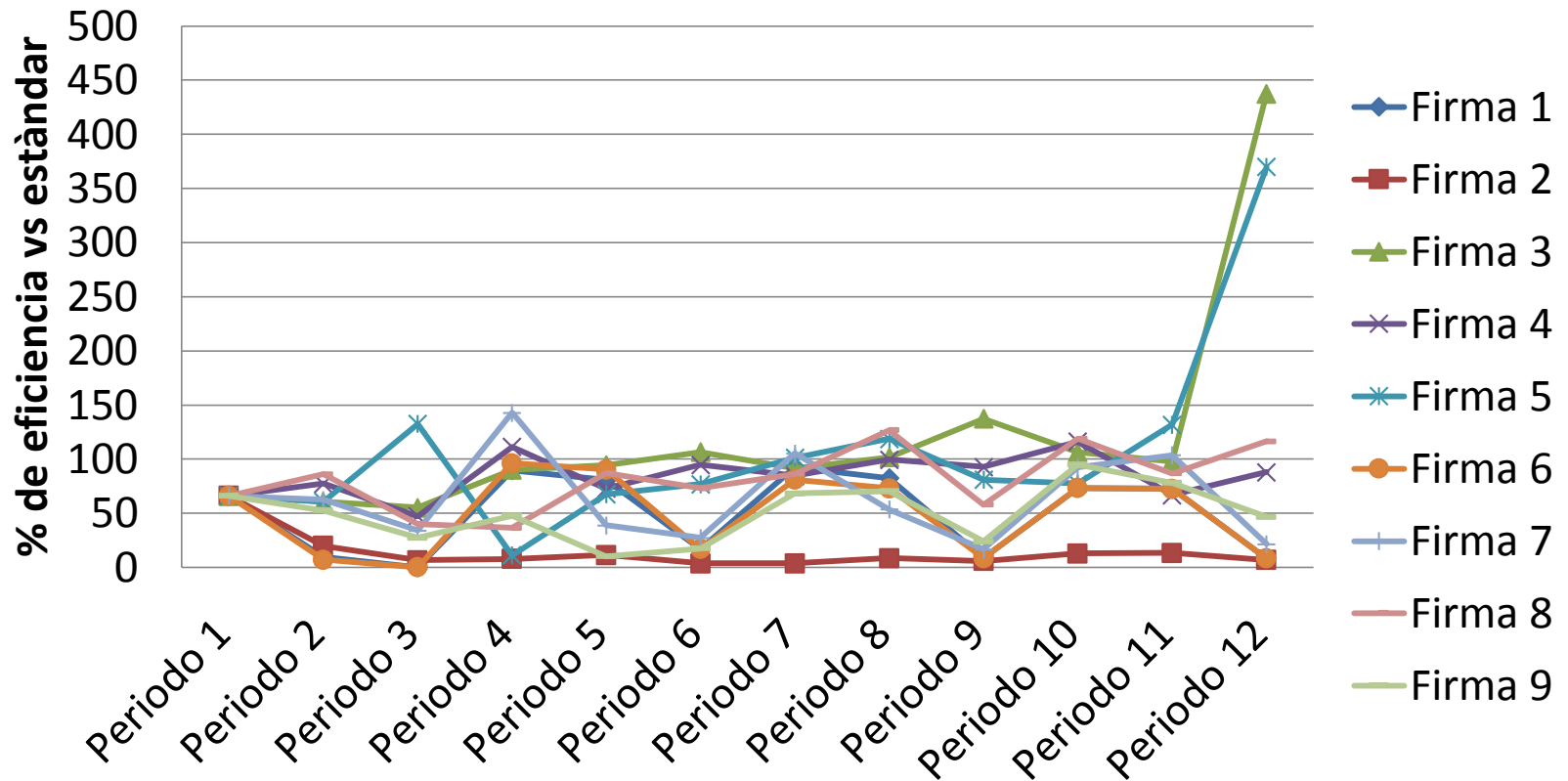
DECISIÓN 9 - PERIODO 10

Resultados periodo 10



DECISIÓN 11 - PERIODO 12

Resultados periodo 12



RESULTADOS

SIMPRO NIVEL 1- PORCENTAJE DE EFICIENCIA (%)

Pto.	Simulador	Industria	Firma	Periodo 1	Periodo 2	Periodo 3	Periodo 4	Periodo 5	Periodo 6	Periodo 7	Periodo 8	Periodo 9	Periodo 10	Periodo 11	Periodo 12	Promedio Final
1	SIMPRO	RNOV12PROD1	3	66.11	60.55	55.27	90.24	94.49	106.64	91.30	101.65	137.33	106.36	97.86	437.52	125.38
2	SIMPRO	RNOV12PROD2	3	66.11	65.81	57.07	237.15	3.28	61.88	98.87	104.40	125.13	104.84	124.70	268.96	113.83
3	SIMPRO	RNOV12PROD1	5	66.11	60.82	132.54	11.13	67.56	76.88	101.16	118.92	81.01	77.45	131.79	369.93	111.74
4	SIMPRO	RNOV12PROD4	8	66.11	60.60	67.04	113.56	86.09	116.22	84.89	112.91	111.73	100.34	127.47	109.10	99.09
5	SIMPRO	RNOV12PROD2	9	66.11	59.24	67.64	80.92	52.96	60.39	96.54	123.06	141.10	114.64	98.16	128.15	92.98
6	SIMPRO	RNOV12PROD2	4	66.11	68.99	66.44	89.79	107.84	77.55	89.48	93.51	146.11	52.01	94.12	100.20	89.64
7	SIMPRO	RNOV12PROD4	3	66.11	77.41	46.10	103.28	82.33	65.25	85.47	95.92	82.42	117.49	106.55	109.90	88.37
8	SIMPRO	RNOV12PROD3	8	66.11	37.78	44.09	96.24	90.79	79.65	68.49	117.97	160.99	76.92	55.02	127.50	86.86
9	SIMPRO	RNOV12PROD1	4	66.11	77.41	47.28	111.33	72.92	94.87	84.62	99.49	92.74	116.27	66.89	87.91	86.52
10	SIMPRO	RNOV12PROD4	5	66.11	7.22	37.27	142.58	13.27	38.23	81.01	84.69	56.30	110.87	65.62	313.08	86.38

DESACIERTOS

- Se obtuvo multa en el período 3.
- Mal cálculo en los requerimientos de materia prima para cubrir la última demanda.
- Falta de cálculo en los diferentes gastos de almacenaje.

ACIERTOS

- Proyecciones de 1 a 3% de margen de error en producción terminada e intermedia.
- Proyecciones de los costos totales del periodo.
- Predicciones de rendimiento de trabajadores.
- No se obtuvo multa a partir de la segunda demanda.
- Cubrir la demanda 12 con anticipación.

CONCLUSIONES

A través del simulador se logró poner en práctica los diversos conocimientos adquiridos en lo concerniente a costos de producción, fomentando la capacidad de toma de decisiones aplicadas a una realidad problemática empresarial con la finalidad de lograr la mayor eficiencia.

CONCLUSIONES

Para alcanzar soluciones efectivas es necesario contrastar distintos puntos de vista de los miembros del equipo, ya que cada uno percibe de diferentes ángulos un mismo panorama.

GRACIAS



RETO LABSAG

Noviembre 2012