

PRESENTACIÓN

Reto LABSAG Mayo 2015
2° Puesto SIMDEF – Firma N°3



PROGRAMA PROFESIONAL DE ADMINISTRACIÓN DE NEGOCIOS
Facultad de Ciencias Económico Empresariales

INTEGRANTES



PRESENTACIÓN DE LAS ESTRATEGIAS

INTRODUCCIÓN SIMDEF

EL Simulador de negocios SIMDEF es una herramienta que nos permite efectuar decisiones mediante el análisis de diversas variables que implican un estudio económico, financiero y de producción. Con el objetivo principal de obtener un mayor precio accionario en el mercado, donde a su vez se compite con diversas empresas e industrias.



Análisis de Demanda de Mercado

- En esta ocasión SIMDEF nos presentó una demanda creciente, la cual fue muy importante determinar para tener idea de cuánto producir y el nivel de planta y maquinaria que necesitaríamos obtener para cumplir con las exigencias del mercado.
- Con dichas estimaciones, determinaríamos los niveles de Producción y precios en los cuales pudiésemos maximizar la utilidad sin hacer grandes inversiones en maquinaria y planta; a su vez manteniendo un nivel de inventarios adecuado.

Determinación del Precio de Venta

- Dados los niveles de Demanda estimados, determinamos que esta sería creciente en los siguientes periodos de simulación. Por lo tanto decidimos aumentar y bajar el precio con el objeto de aprovechar los incrementos de demanda de mercado y para mantener niveles de inventarios altos. Al hacer esto controlamos parcialmente los periodos en los cuales nuestros ingresos serían mayores para hacer inversiones de Maquinaria o Planta.



Gestión de Liquidez

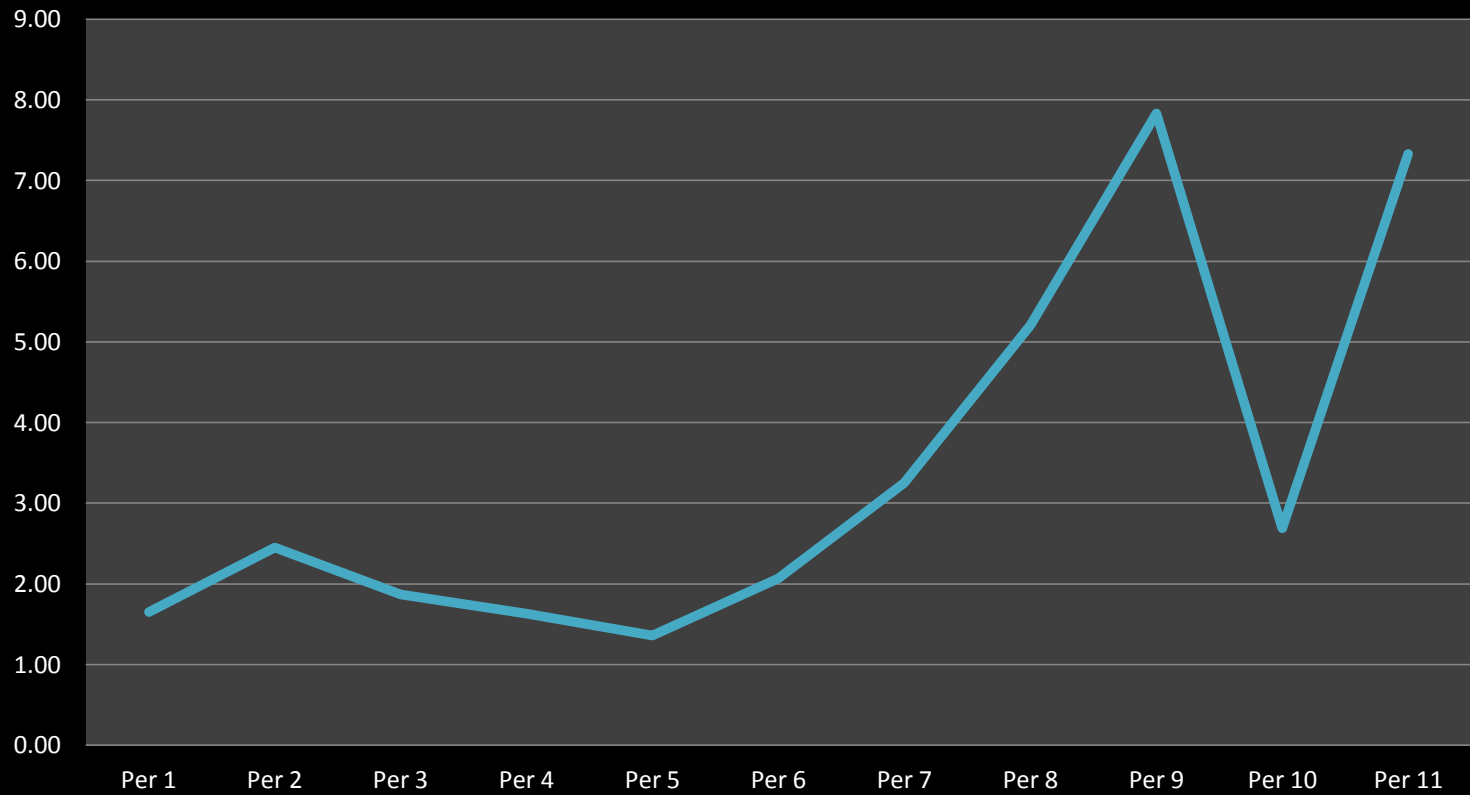
- Proyectamos un flujo de caja para optimizar el uso eficiente del dinero, para lo cual utilizamos el financiamiento mediante la emisión de activos de renta fija (Bonos).
- Debido a que estos instrumentos eran los que ofrecían un mayor plazo de repago y una tasa de interés razonable en comparación a los otros instrumentos de corto y mediano plazo.

Gestión de Liquidez

- Decidimos mantener un nivel de caja mínimo de 100,000 unidades monetarias con el objetivo de no incurrir en Prestamos Multa cuya tasa de repago es considerablemente alta.
- Estimamos tener la diferencia de caja en Valores Negociables para hacer mejor uso del dinero y generar un interés que se convertiría en un ingreso adicional.



LIQUIDEZ

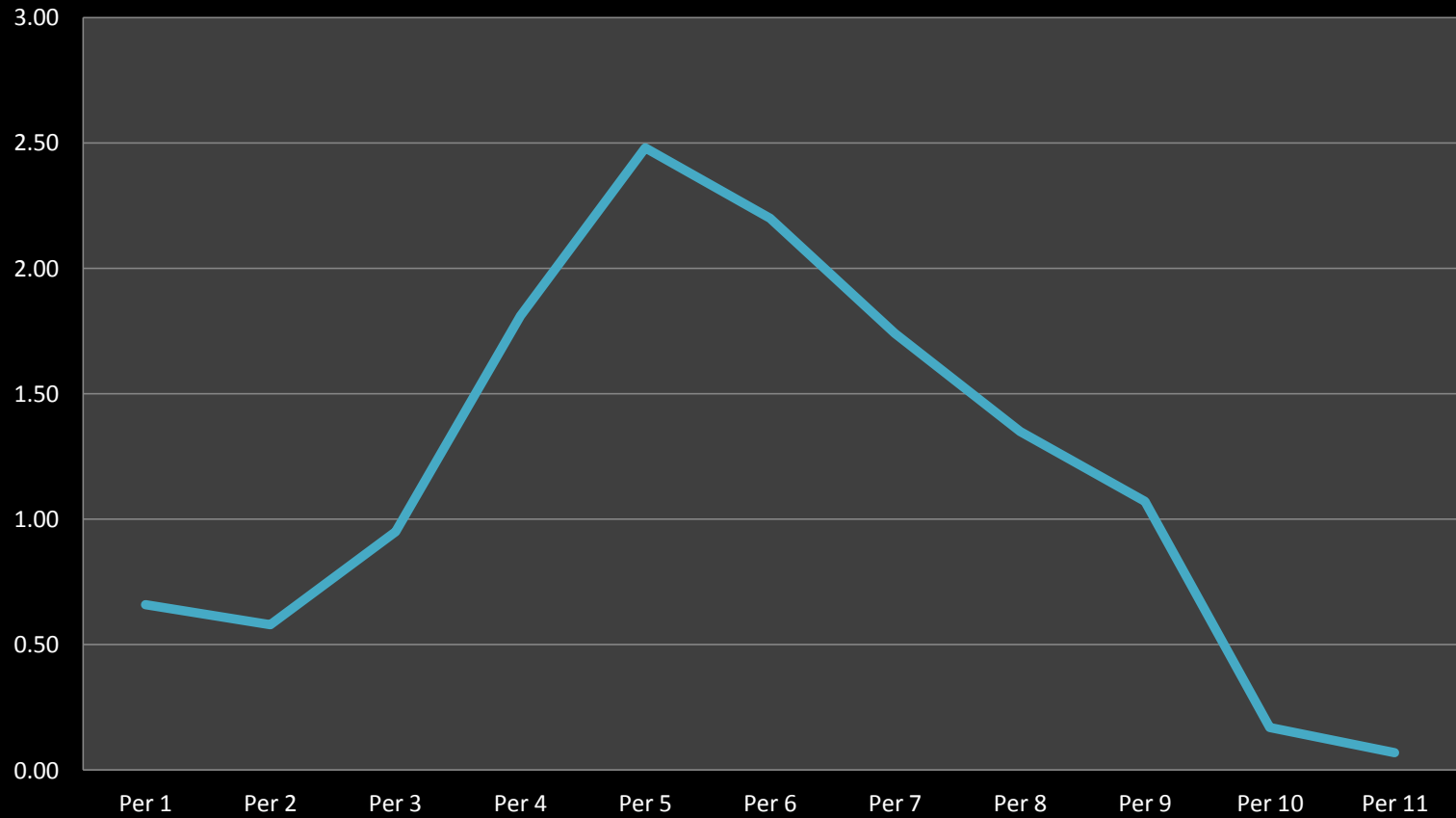


Pago de la Deuda

- Elaboramos un análisis de endeudamiento y determinamos que era óptimo para nosotros cubrir todas nuestras obligaciones antes del término de la simulación para que nuestro nivel de Utilidad Neta aumente considerablemente así como la utilidad por acción de la empresa.



ENDEUDAMIENTO



Gestión de Cuentas por Cobrar

- Hicimos uso del Factoraje del 1% y del 2% dependiendo de la situación para evitar prestamos multas en diversos periodos de la simulación.



Gestión de Capital Accionario

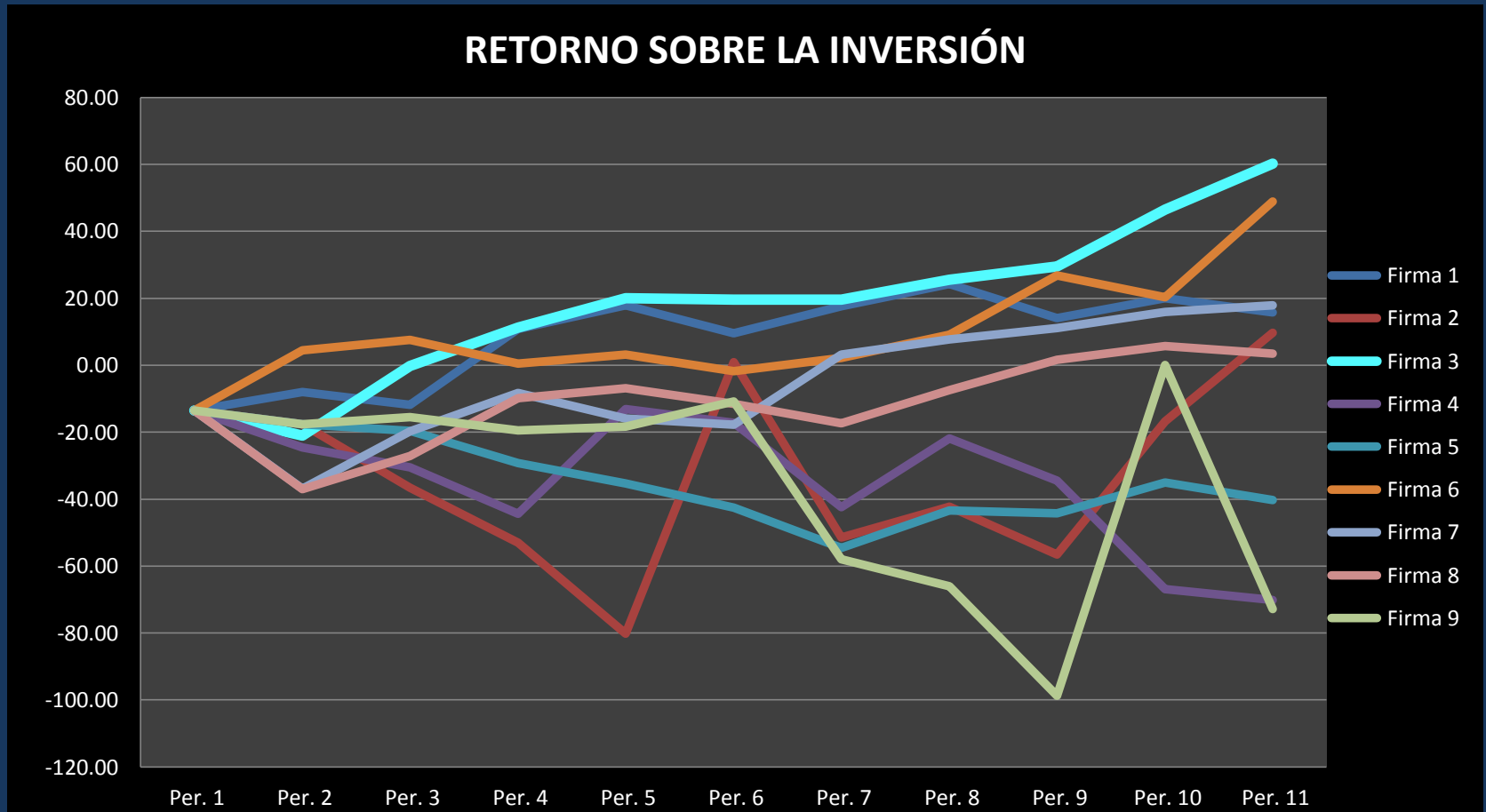
- Decidimos no usar el financiamiento mediante la emisión de acciones preferenciales debido a su bajo precio y alto costo en el que incurrían.
- Por otra parte decidimos hacer una compra de acciones propias en los periodos donde disponíamos de dinero en caja y cuando su precio se encontraba en un nivel adecuado donde el costo de recompra era menor.

Gestión de Capital Accionario

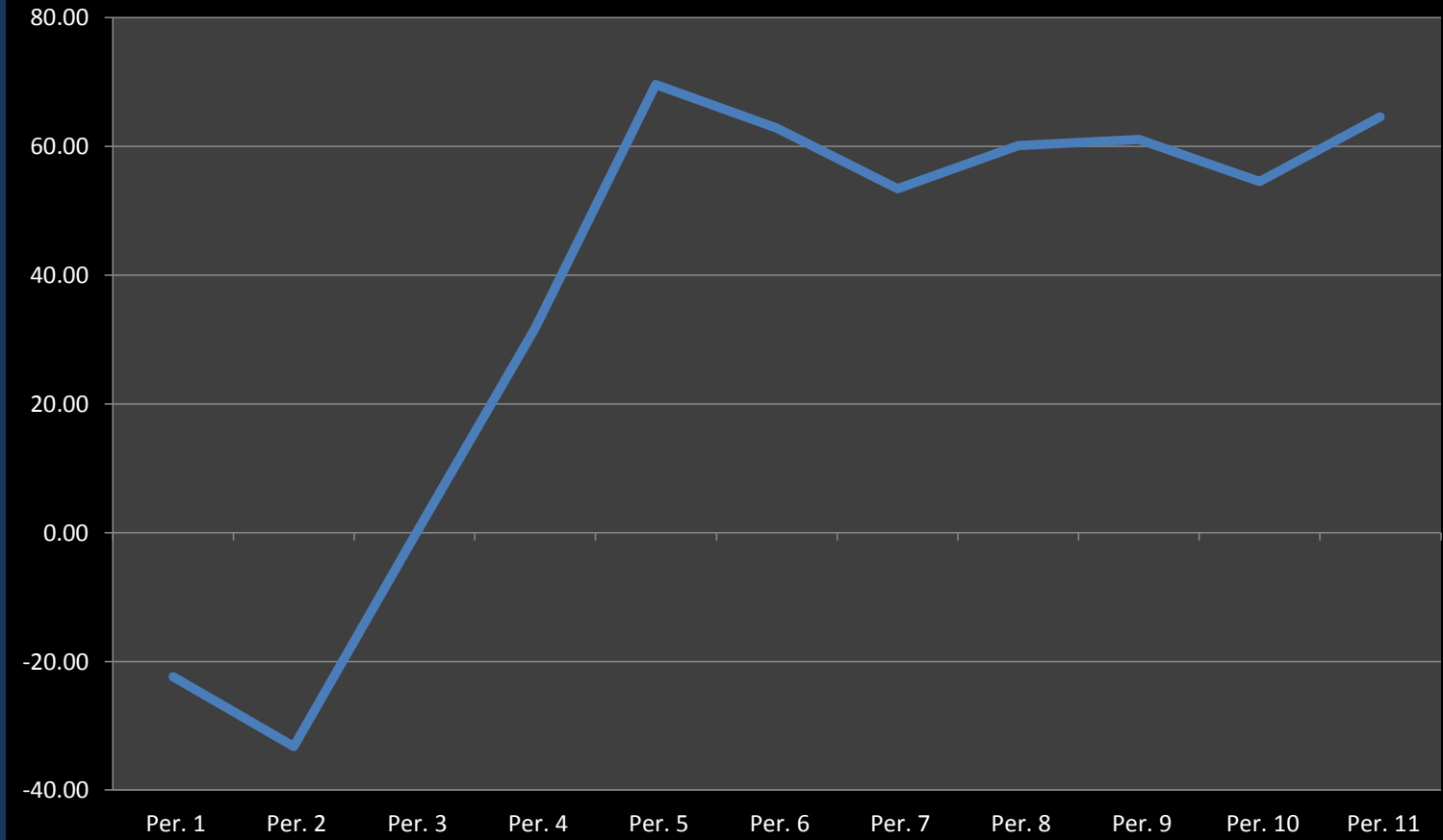
- Como resultado de nuestra estrategia, pudimos aumentar los ingresos y la utilidad por acción de la empresa.
- Además el uso de dividendos tuvo un menor costo y se redujo la tasa óptima a pagarse por lo que al hacer un aumento en la tasa pagada obtuvimos un mejor resultado.



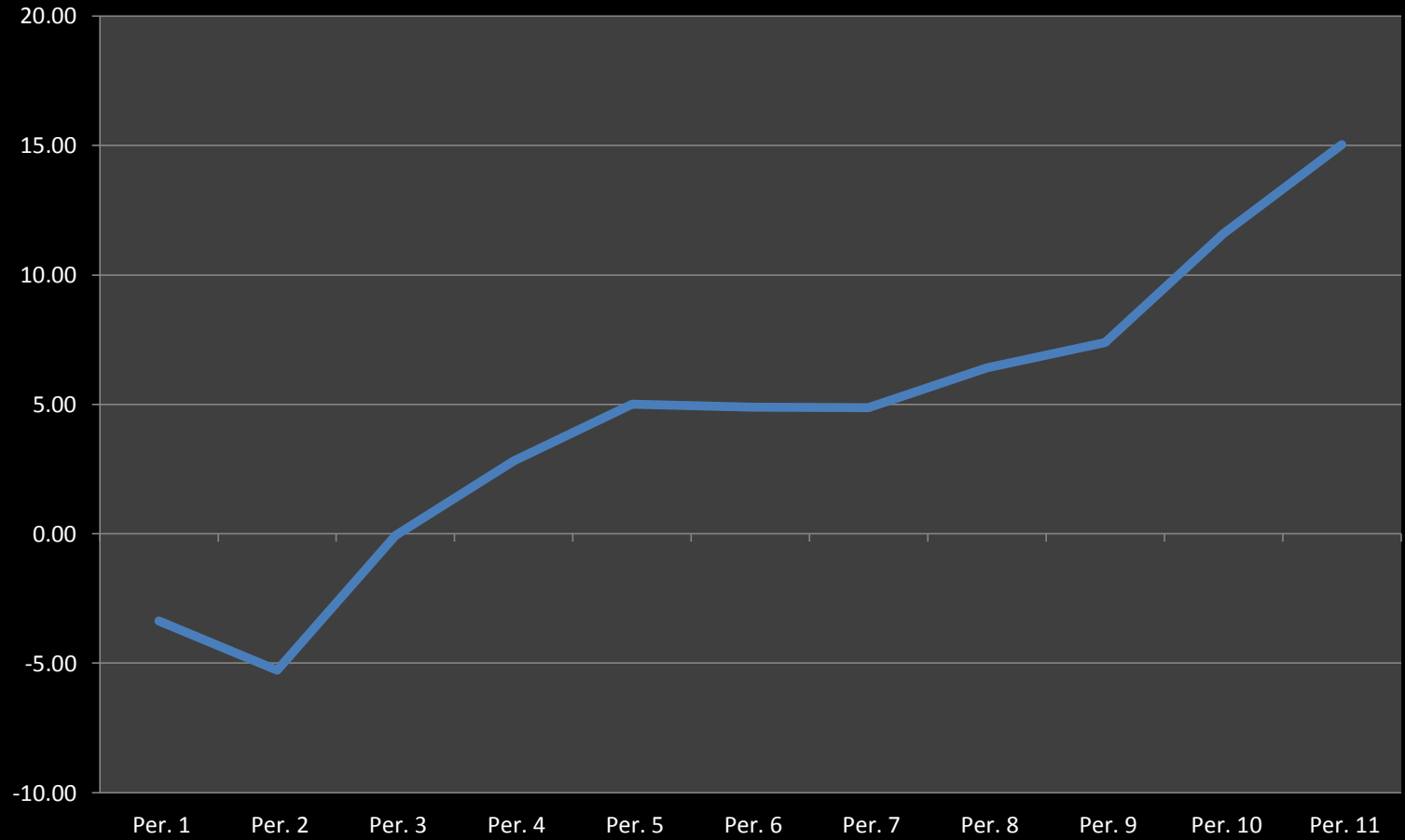
Podemos ver como nuestro retorno sobre la inversión aumenta periódicamente.



ROE



ROA



Capacidad de Maquinaria y Planta

- Evaluamos los niveles óptimos de Planta y Maquinaria; al mismo tiempo decidimos realizar una sola compra de Planta y dos de Maquinaria en periodos donde los costos fueran razonables ante un aumento de la demanda constante en la simulación.
- Decidimos mantener la inversión en Maquinaria y Planta en un nivel bajo y optamos por sostener un nivel de Inventarios adecuado para minimizar costos de inversión.

Capacidad de Maquinaria y Planta

- No utilizamos los proyectos de inversión A y B debido a que nuestros volúmenes de producción eran bajos y no aprovecharíamos al máximo el ahorro que estos proyectos ofrecían en cuanto a costos.



Conclusiones

- Llegamos a determinar que se necesitan niveles adecuados de Inventarios para cubrir los periodos de demanda elevada y así evitar incurrir en costos mayores de inversión.
- Los niveles de caja deben ser adecuados debido a que incurrir en un préstamo multa es sumamente costoso.

Conclusiones

- Se deben mantener niveles de Planta y maquinaria adecuados para poder cumplir con las proyecciones de Demanda que exige el mercado de tal manera que podamos ser competitivos y mejorar nuestro desempeño en la industria.
- Es sumamente importante la gestión del repago de la deuda de los instrumentos financieros ya sea la emisión de bonos, o capital accionario.



Muchas Gracias