

EJEMPLO

LABSAG ESPECIFICACIONES TÉCNICAS

Contenido del Software:

- **Programa del Portal o Webpage ad hoc:** escrito en lenguaje asp y Virtual Basic maneja los menús y archivos FTP del portal adhoc en la web emitiendo automáticamente a los participantes id's y passwords de acceso, abre el acceso a los Manuales y al pizarrón público, recibe datos de decisión para los participantes y datos de resultados para los profesores. Despliega resultados públicos y permite recoger resultados competitivos privados.
- **Programa gestor de la relación portal/webpage-simuladores:** escrito en lenguaje Visual Basic coordina y llama los datos de decisión cargados en el portal de la web por los participantes para alimentarlos a los programas de simulación, subiendo posteriormente al portal los resultados de la simulación en archivos FTP. Los alumnos y profesores tienen acceso a la webpage ad hoc mediante ID's y pwds.
- **Programa de simulación:** Diez programas de diez simuladores escritos y compilados en lenguaje Fortran 77. Tres simuladores de gerencia general integral, y seis simuladores con escenarios especializados funcionalmente.
- **Manuales:** diez manuales en idioma Español para los participantes con 1,020 páginas de texto.

Requerimientos Mínimos de hardware

- PC Pentium III o mayor, se requiere una PC con 128 MB de RAM y 1 GB de espacio en disco duro. La PC debe estar especialmente configurada para simulación con capacidad para conexión directa o inalámbrica a Internet, en la cual profesores y coordinadores procesan los simuladores de modo tal que el intercambio de archivos con la web se realice sin pasar por una Intranet y sus proxies.
- Para el registro de decisiones por alumnos no es necesario un laboratorio con PC's, ni una PC como la que usarán los profesores, pues las decisiones de los simuladores pueden alimentarse por Internet y los resultados bajarse desde cualquier lugar.

Requerimientos Mínimos de Software

- Windows XP con Service Pack 3
- Microsoft .NET Framework 2.0 Service Pack 2 o Superior
- Microsoft Office 2003 ó 2007
- Adobe Acrobat Reader
- Antivirus Actualizado que permita escritura en carpetas de sistema.

- Firewall de Windows habilitado para el programa adm_labsag.exe
- Internet Explorer 6.0 o superior con plug-in del explorador de Adobe Flash Player 8 o superior (Para TENPOMATIC no utilizar Mozilla Firefox)

Conexiones de Internet

- Preferentemente conexiones a Internet sin restricciones.
- En caso tengan restricciones, utilizar la siguiente configuración:

Dirección local	Dirección remota
-----------------	------------------

Requerimientos en la web:

- Instalación de un URL propio www.labsagxxxxx.com proveído por Michelsen Consulting Ltd.
- Concesión de Hosting proveída por Michelsen Consulting Ltd.

Capacidad de procesamiento de alumnos vía PC's conectadas a Internet instaladas en el campus o fuera de él (en cabinas o domicilios)

- Pre grado: 15,000 a 30,000 alumnos
- Post grado: 3,000 a 4,000 alumnos

Capacitación y Asesoramiento en línea

- Capacitación presencial por Consultor con 10 años de experiencia en dirección de programas de pre y post grado en Administración de empresa, con Ph.D. de una universidad de categoría global.
- Asesoramiento durante 2 años impartido a través del chat labsagcentral@hotmail.com

Modo de Operación:

Por ser un Programa de Simulación en “batch” a diferencia de los programas de simulación en “tiempo real”, es que se requiere de revisión detallada de decisiones antes de cada proceso por parte del profesor, por lo que los cronogramas de decisiones deberán de considerar hora y fecha de envío de decisiones y publicación de resultados al día siguiente del envío de decisiones.

LICENCIA DE USO DE LABSAG V. 5.0

Incluye el pago del URL www.labsaginite.com y el hosting por tres años

La presente licencia le concede a lalo siguiente:

01 Página Web www.labsag.....com con hosting y url

Nombre de Usuario: adminlabsag

Clave de Usuario:

Compuesto de 10 simuladores:

- 1 Simulador de Marketing- MARKESTRATED
- 1 Simulador de Negocio Internacional.-BRANDESTRAT
- 1 Simulador de Finanzas.-SIMDEF
- 1 Simulador de Operaciones- SIMPRO
- 1 Simulador de Logística- MARKLOG
- 1 Simulador de introducción a la macroeconomía- MACROAJUSTES
- 1 Simulador de Publicidad- ADSTRAT
- 1 Simulador de Gerencia de Hoteles. – SIMSERV HOTELES
- 1 Simulador de Gerencia de Hospitales- SIMSERV HOSPITALES
- 1 Simulador de Gerencia de empresa Industrial. – TENPOMATIC

Asesoría para la implementación de Simuladores de Negocios Virtual

Capacitación a los profesores del Área, incluida la instalación y configuración del sistema.

Asesoría pedagógica en línea por 2 años a través de:

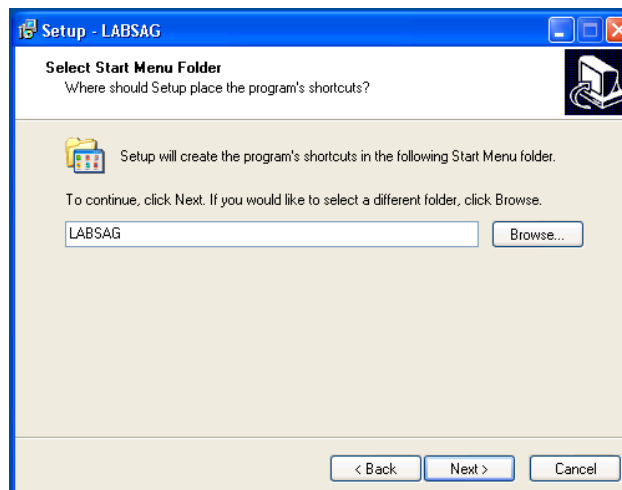
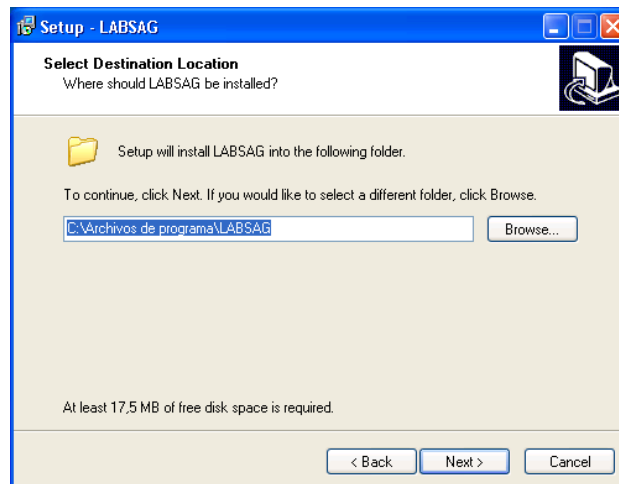
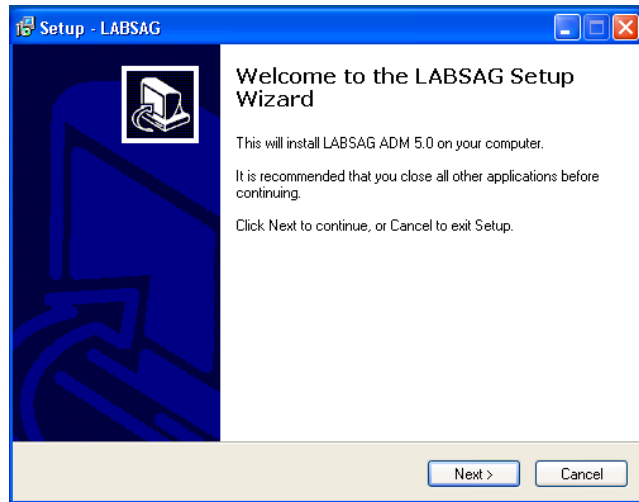
- labsagcentral@hotmail.com
- cmichelsen@labsag.co.uk
- www.labsag.co.uk

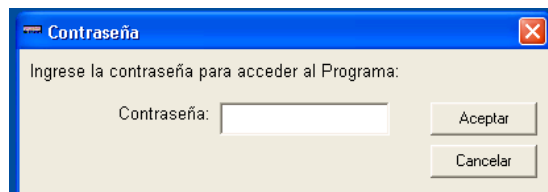
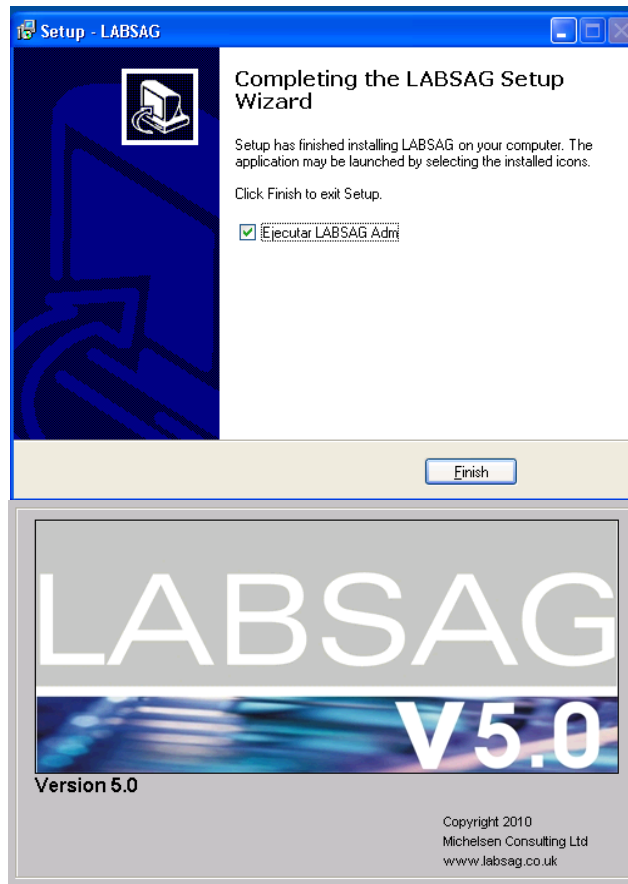
Mejoras, Upgrades y nuevas versiones por 3 años.



Michelsen Consulting
Epsom, Surrey
Pembroke House, 7, Brunswick Square
Bristol (Gales) United Kingdom

INSTRUCTIVO DE INSTALACION LABSAGv5





Contraseña: "admin"

